

89

4^o S

169

RESER



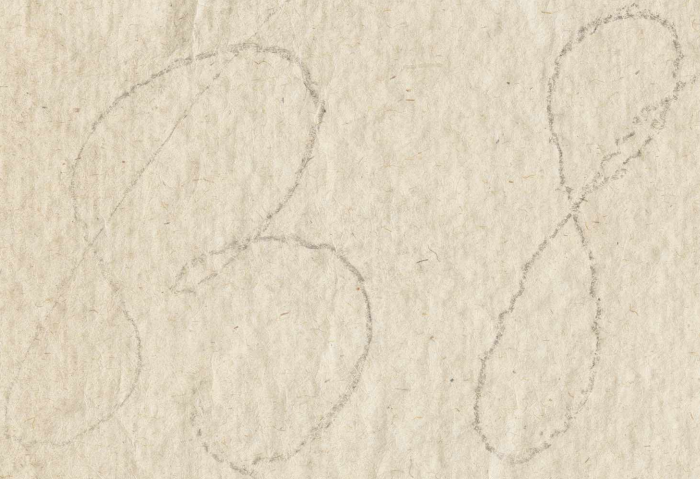


ARVE

J. 169.

~~S 138~~³

S
169



Riserve

S. 169

Ex Libris Ludovici le Vasseur

Apr. 1889

5 piéces ou mémoires
de guy de la Brosse
contenant son projet
de construction d'un
jardin pour cultiver
les plantes médicinales
vers 1636 ou plutôt
sans ind. de l. m. d.



POUR
PARFAICTEMENT
ACCOMPLIR LE DESSEIN
de la construction du Jardin Royal,

Pour la culture des Plantes Medecinales.

L conuient achepter vingt-cinq à trente arpents de terre à l'extremité de l'un des Faux-bourgs de Paris, & en lieu propre, de bonne situation & proche de l'eau, s'il est possible. Celieu doit estre clos de muraille, de neuf à dix pieds du rez de chaussee sous chapperon, avec chesnes de pierre de taille de neuf pieds en neuf pieds.

Au milieu du Jardin il faut esleuer vne motte de sept à huit toises de haut, en quatre à cinq arpents d'assiette, laquelle sera couppee du costé du Midy, en forme de croissant, pour planter à l'oree de cet aspect les Plantes qui demandent le chaud, & en son sommet celles qui cherissent le haut, du Leuant vers le Septention au couchant: elle se formera en douce pente, ayant à ses deux costez deux bocages d'un arpent chacun, l'un de haute fustaye, & l'autre taillis, pour les arbres & les herbes qui ayment l'ombre & le frais.

Et pource qu'il cousteroit trop à porter des terres pour

A



esleuer vne telle motte, afin de faire d'vne pierre deux coups il faudra bastir des voulttes qui seruiront de serres, pour les Plantes qui craignent le froid, lesquelles voulttes seront esleuees à vn ou deux estages, selon la hauteur requise: par dessus l'on portera des terres de diuerses conditions, selon la nature des Plantes que l'on y voudra planter.

Les Plantes qui ont le pied en pleine terre profitent mille fois mieux que celles qui sont dedans des quaiſſes: il faut faire vne charpente qui se pose & se leue toutes fois & quâtes que l'on voudra, pour couvrir en Hyuer, le parterre qui sera en la demy-lune de l'ouuerture de la motte, où seront les Plantes estrangeres du Midy, les plus robustes, qui craignent le froid: car par ce moyen nous pouuons auoir des Orangers & Citronniers grands comme nos Pommiers, & autres Plantes rares & belles.

Les Parterres contenant les Plantes rares, doivent estre environnez de balustres faictz de fer, pour la duree & bonté afin d'empescher que les indiscrets ne les cueillent, estant du tout impossible que l'on n'ouure la porte à beaucoup de monde peu respectueux.

Le Parterre du Roy doit estre clos de mesme sorte, car estant planté d'arbrisseaux tousiours verds, & y ayant continuellement dedans ses quareaux des fleurs, en quelque saison que ce soit, mesme sous la neige en son temps, ceux qui y entreroient ne se pourroient empescher d'en cueillir. Ces Parterres auront vn arpent ou cinq quartiers d'estenduë chascun.

Les autres parterres seront fermez de hayes de plusieurs arbrisseaux, & de perches pour les lier ensemble, ainsi qu'en plusieurs endroits du Jardin Royal des Tuilleries.

Il faut auoir plusieurs grandes quaiſſes roullantes pour les Plantes foibles & delicates des pays chauds qui craignent

le froid des moindres rosees, pour les ferrer l'Hyuer dedans
les serres.

Que si l'on ne peut auoir des eaux de fontaines, il sera be-
soin de faire des pompes, lesquelles portent l'eau loing
& haut, mesme iusques sur la motte, où sera vn grand
reseruoir, afin de lascher les eaux peu à peu, pour fai-
re comme de petits ruisseaux qui seruiront à arrouser les
Plantes, & à en planter le long de leurs bords.

De là, si est besoin & plus propre, l'on pourra tirer des
tuyaux qui la porteront par tout le Iardin, & la feront ialir
en plusieurs endroicts pour l'usage & pour la decoration.

Sera tres à propos, aux lieux ombreux de nostre motte,
de faire des grottes pour y planter de toutes les sortes de
capillaires, & que de leur creux ruissellent des eaux pour les
tenir fraichement, ainsi que fontaines naturelles, autāt vti-
les pour ce dessein, que plaisantes pour l'œil.

Il faudra tenir en labour de charuë trois ou quatre ar-
pens de terre, pour y semer le Panis, le Mil, le Ris, les Nigel-
les & les autres grains qui ayment cette sorte de culture.

Il y conuient aussi auoir trois ou quatre arpens de pré,
enuironnez de diuers Saules, où toutes les eaux & esgouts
tant de la motte que de tout le Iardin, se viendront rendre
dedans des canaux & mares creusees à ce dessein, & pour les
Plantes qui ayment le frais & les eaux.

Les Parterres du iardin dressez, il conuient recouurer le
plus de Plantes que l'on pourra, tant arbres, arbrisseaux,
& herbes pour les enrichir, qu'il faut chercher non seule-
ment dedans la campagne, sur les montagnes, és marais, &
autres lieux, mais encore dedans les iardins, pour les dome-
stiques.

Pour les chercher, il conuient employer six hommes,
voire dauantage, vacquans par la campagne & aux prouin-

ces estrangeres, auxquels il conuient donner gages.

Et pour cultiuer les parterres de ce Iardin, & faire les ouurages requis à son entretien, plusieurs hommes seront necessaires, du moins six, aux saisons les plus mortes, & aux autres selon la necessité de la besongne.

A ce nombre d'hommes ordinaires & domestiques, conuendra ioindre le seruice de plusieurs cheuaux pour les tobereaux & charettes seruans à porter la terre & le fumier par le Iardin, & pour nombre d'autres ouurages difficiles à exprimer.

Ce Iardin doit estre accompagné de ses bastimens, ils ne peuuent moins auoir que dixhuit toises de face, comprenant deux grands pauillons où seront les logemens du Maître & de ses domestiques, accouplez d'un grad corps d'hostel, auquel seront les sales à faire les leçons: aux costez des pauillons seront les escuries, & sur le deuant pour faire le quarré, deux petits pauillons pour le logement des hommes de la campagne: au milieu du corps d'hostel sur l'escalier, sera esleué en forme de tour quarrée, vne platte forme de trois toises & demie de largeur, & autant de longueur, sur dix toises ou enuiron de haut, pour dresser des instrumens astronomiques, seruant à la supputation du Ciel.

A l'un des pauillons entrant dedans le Iardin, sera attaché vne grande galerie de cinquante toises de long, sur quatre de large, & six de haut, ayant au bout vn pauillon: le bas de la galerie seruirà à la distillation des Plantes, & le haut, pour les conseruer seches, & leurs parties, laquelle doit estre garnie d'armoires pour les mieux garder.

Le plan que ie donne represente en partie ce que dessus, son estenduë quarrée est de vingt cinq arpens.

A & B sont les deux pauillons, au milieu desquels, & pour les accoupler, cest le corps d'hostel: sur son escalier la

5
tour quaree pour les obseruations Astronomiques.

A A Bassecourt pour les escuries.

B B Pour ferrer les tomberaux & charettes.

C C Les petits pauillons pour le logement des estrangers.

D La galerie de cinquante toises de long, sur quatre de large, & six de haut.

E, Pauillon au bout de la galerie, pour loger les ouuriers seruans aux distillations.

F, Parterre du Roy.

GG GG Diuers Parterres du nom de plusieurs personnes Celebres: le premier contenant plusieurs Plantes rares, sera nommé le Parterre du Roy; & les autres selon qu'il conuiendra.

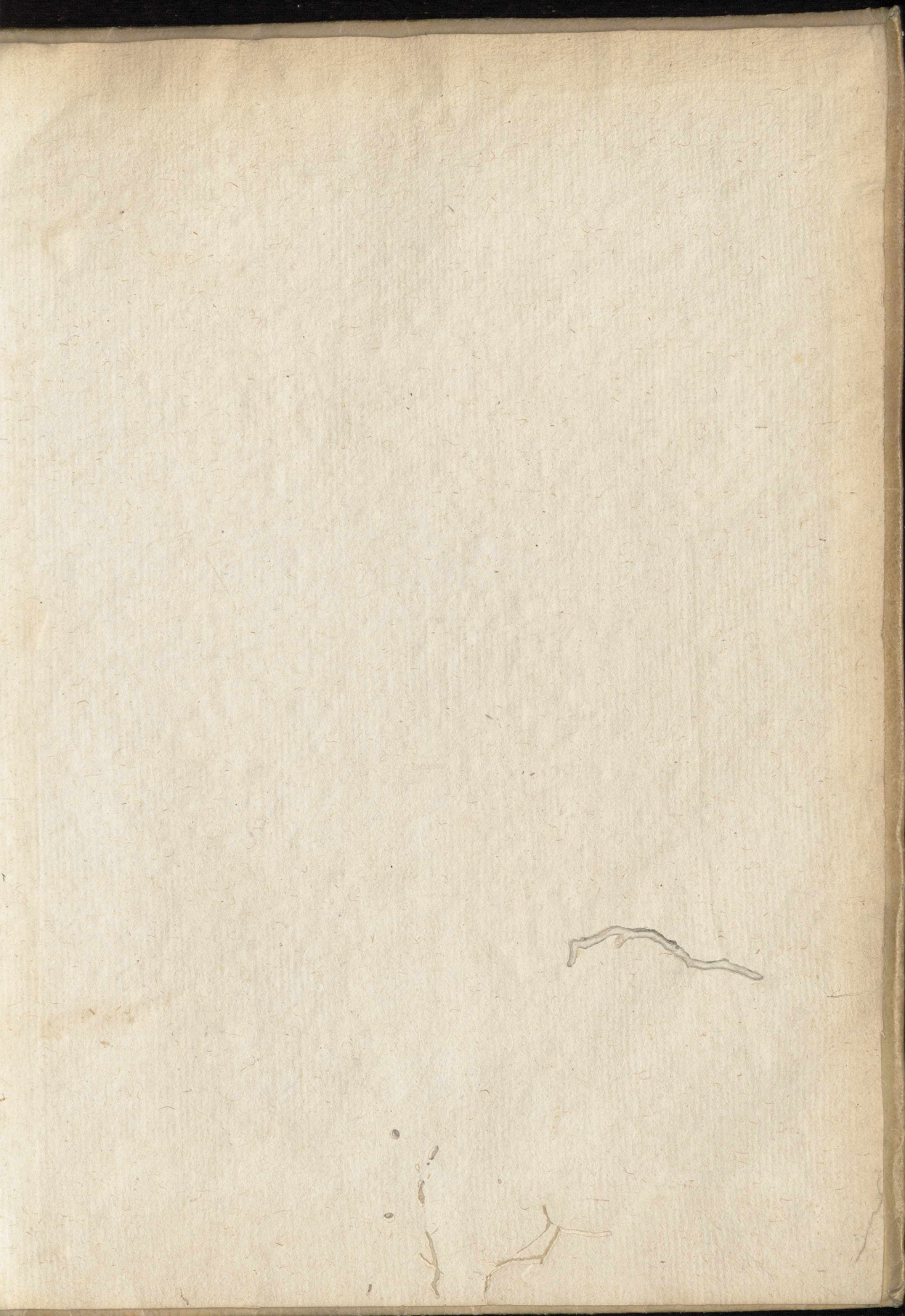
N, Vn Pré & Saulfaye.

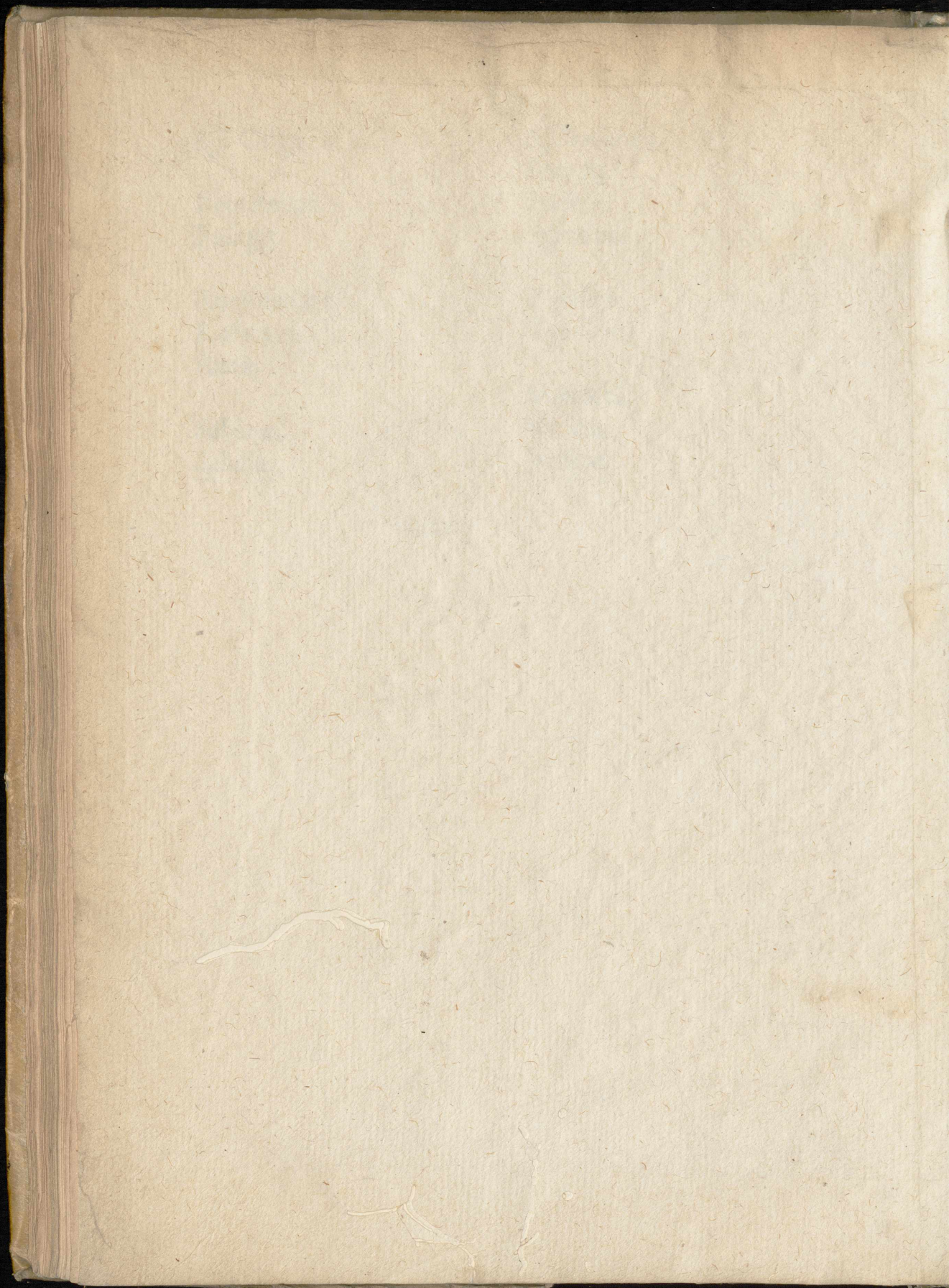
O, Vn Marests.

La Montagnette & son ouuerture paroissent assez sans les marquer.

Les autres ouurages se peuuent aussi facilement conceuoir: le tout sera fait en la meilleure disposition possible; assurant qu'il s'y rencontrera plus de gentilleses que l'on n'en scauroit descrire.

en leur on de leur
allant ou il y reconnoit plus de gentilles que l'on
leur : le courtisain fait en sa maison disposition possible
Les autres ouvrages se peuvant aussi facilement con-
ter. Les Montagnes & son ouvrier paroillement allez sans
O, Vn Mont
N, Vn Pied de Saule
conter
ceste maniere le Partier de Roy & les autres lors qui li
fontes Celestes Je prieier conter en plusieurs Parties
G G Divers Parties du nom de plusieurs par-
F, Partier du Roy
seuans aux distillations
E, Paillon au port de la galere pour loger les ouvriers
large de six de haut
D, La galere de cinquante toises de long, sur quatre de
C, Les petits paillons pour le logement des chirurgiens
B, Pour leur les courtois de chambre
A, A Balle court pour les de cuir
tout d'une ce pour les obstruons de la Montagne







1 1/2' 0 2
8' 94

8

4

RÉS







